

# 1日を大切に過ごす あったかい家 おためしプチバイトができる “森と人と”

## 自慢は暮らしやすさと快適さ

いざ介護が必要になっても住み慣れた地域で安心して暮らせるために用意された高齢者向けの賃貸住宅。暮らしやすさを考えたバリアフリーで、高齢者を支援するサービスが充実しています。

館内は年中、やさしい温かさと気持ちの良い空気に包まれた快適さ。美術館のようにたくさんの絵が飾られ、ゆったりとした時間を過ごすことができます。



## 1日1日を大切に過ごす



スタッフが提供するの、今日という1日を大切に過ごすためのサービス。話を聞いて受け入れ「そうだね」と共感し、いっしょに考えて見守ること。

「その洋服すてきね」「にあってるね」と声を掛けることが会話のきっかけ。いくつになっても、いつでもきれいに、きちんとしていることで気持ちも明るくなります。

もうひとつ大切なのは、スタッフの働きやすさ。子どもの発熱で急に休みが必要になった時など、気兼ねなく連絡できる環境を大事にしています。

## おためしプチバイトできます

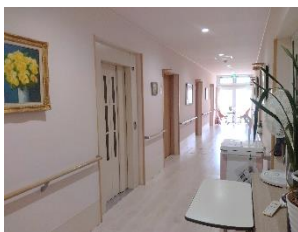
現在、80代の男性が週3日働いています。元気で働けるなら年齢は関係ありません。大事なのは「ここで、なにをしたいか」です。未経験でも先輩スタッフがしっかりサポートします。

利用者からの「ありがとう」が、なによりものやりがい。ここでしか味わえない感動がたくさんあります。

まずは見学を、電話でご予約ください。



明るく快適な館内  
善光寺平をのぞむ見晴らしのよさも自慢のひとつ



サービス付き高齢者向け住宅  
森と人と

<http://www.yuzu-riha.com/>

長野県千曲市八幡 985-6  
TEL/FAX 026-274-5255

居住設備 18.24 m<sup>2</sup>(洗面・トイレ・収納付)  
共有設備 食堂・リビング・キッチン・浴室・脱衣室  
エレベーター・休憩コーナー  
運営法人 合同会社ゆずりは

(株)ウエルネスライフ研究所

〒381-0037 長野県長野市西和田 1-4-14  
☎0120-113944 ✉ace@113944.jp  
イネサンキューヨン

113944.jp 検索

みんなの笑顔と元気で地域社会に貢献する

MOTTAINAI倶楽部<sup>®</sup>

あなたのまわりの MOTTAINAI 大募集!!

